



**Sage FRP 1000**

**sage**

Vous avez besoin d'une vue  
experte de votre activité financière ?

Sage vous aide à créer votre  
suite financière.

# Une solution dimensionnée pour répondre au rôle étendu et stratégique du Directeur Financier

Le Directeur Financier voit grandir son domaine de compétences et croître ses responsabilités. Pour optimiser la rentabilité de l'entreprise, il se doit de considérer dans leur ensemble les processus clés qui s'y développent, depuis les opérations quotidiennes jusqu'aux conséquences qui en découlent en matière de cash-flow et de maîtrise des coûts, tout en respectant les équilibres fondamentaux permettant l'accompagnement de la stratégie définie.

Ce nouveau DAF, en position de véritable business partner, est un stratège au cœur de son entreprise, innovant, créateur de valeur, pilote de la performance mais aussi mobile, connecté et communicant pour favoriser les approches collaboratives.

Pour répondre à ces nouveaux enjeux liés à la transformation en profondeur des entreprises, Sage propose Sage FRP 1000, une solution de gestion intégrée dotée d'une couverture fonctionnelle complète, constituée de modules experts chacun dans leur domaine et configurables "à la carte". Sage FRP 1000 est une solution conçue configurable et dédiée aux entreprises du Mid-Market.

**Avec Sage FRP 1000, vous choisissez l'expertise et vous créez votre Suite Financière.**

## Experte

Pour répondre à vos enjeux métiers, Sage met à votre disposition depuis plus de 25 ans l'association d'expertises dans les domaines de la gestion comptable et financière. Nous assurons pour vous une veille légale et fiscale permanente et nous intégrons dans votre solution de gestion toutes les évolutions normatives indispensables.

## Intégrée et modulaire

Sage FRP 1000 offre une vision globale de la fonction financière et facilite le partage des informations et la rationalisation des processus internes.

De conception modulaire, la solution peut être déployée progressivement dans le respect de vos délais et de vos budgets.

## Avec un coût de possession maîtrisé

Pensée et conçue pour les entreprises de taille moyenne, Sage FRP 1000 permet un déploiement rapide, une appropriation simple par les utilisateurs et une maintenance facilitée.

## Ouverte et personnalisable

Exploitant les technologies Web services, Sage FRP 1000 s'intègre facilement au système d'information de votre entreprise. Par ailleurs, nos clients bénéficient de tous les outils de la plateforme SAFE\* 1000 et peuvent ainsi adapter le métier et les processus de travail de nos solutions aux spécificités de leur organisation.

## Collaborative

Grâce à de nombreux outils collaboratifs - portail, workflow, client Microsoft Outlook® et Microsoft Excel®, mobilité- Sage FRP 1000 vous permet d'associer l'ensemble de vos collaborateurs à la gestion quotidienne des finances de l'entreprise. Sage FRP 1000 offre un accès autonome à des services et à des informations personnalisées (notes de frais, engagements, décisionnel "self-service") dans un environnement parfaitement sécurisé. Vous pouvez ainsi affranchir vos équipes de certains travaux administratifs à faible valeur ajoutée.

## Adaptée aux organisations décentralisées

Multi-société, multi-établissement et multi-site, Sage FRP 1000 est parfaitement adaptée à la gestion des sites décentralisés tout en présentant une vision agrégée de vos données.

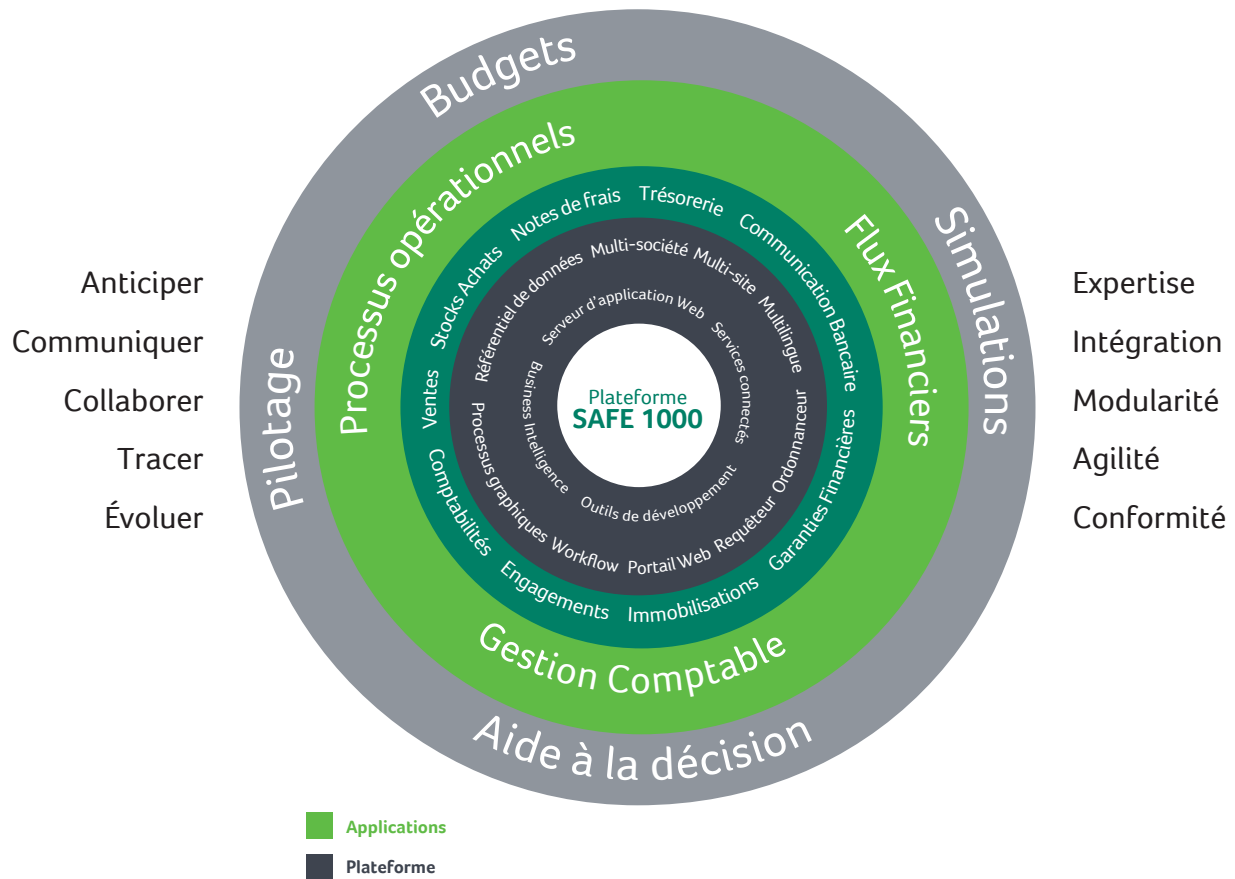
TÉMOIGNAGE - MATSURI



“Sage FRP 1000 répond parfaitement à nos critères de gestion multi-société et permet d'automatiser les comptes de résultats et l'intégration des indicateurs de gestion. De plus, si l'interface est fiable et ergonomique, il est également assez souple pour intégrer notre logiciel de gestion commerciale. Comme nous ambitionnons de nouvelles ouvertures de restaurant, et que nous réfléchissons éventuellement à des acquisitions verticales, nous voilà équipés pour partir du bon pied !”  
*Eric WOOG, Président Directeur Général*

FRP : Finance Resource Planning - \*SAFE : Sage Application Framework for the Enterprise

# Sage FRP 1000, les spécificités de la finance au sein d'une suite de modules experts disponibles à la carte



Offre unique sur le marché des logiciels de gestion, Sage FRP 1000 intègre tous les composants nécessaires aux Directions Financières des entreprises du Mid-Market. Vous pouvez bâtir, à la carte, la solution qui correspond à vos besoins dans le pur respect des normes en vigueur (\*SEPA, \*\*EBICS, \*\*\*IFRS, \*\*\*\*LSF, Contrôle des comptabilités informatisées, ...) et la faire évoluer en fonction de vos priorités et du développement de votre entreprise en vous appuyant sur des fonctions métiers expertes :

- **Gestion comptable et financière**  
Comptabilités générale, auxiliaire, analytique, budgétaire.
- **Gestion des dépenses et des recettes**  
Budgets et engagements, achats, ventes, stocks, notes de frais.
- **Gestion électronique des factures**  
Dématérialisation de factures clients et fournisseurs en services connectés.
- **Immobilisations**
  - Gestion du cycle de vie des biens : mise en service, transfert, sortie, prorata de TVA, dépréciation, réévaluation, approche par composant.
  - Gestion financière des biens : multi-plan, multi-axe, modes paramétrables, écritures automatiques.

- **Gestion physique et opérationnelle des biens**  
Description et identification des équipements, relation dynamique avec le référentiel comptable, inventaire de contrôle
- **Flux Financiers**  
Trésorerie prévisionnelle, simulations, arbitrages, audit des conditions bancaires, analyse financière, reporting, budget de trésorerie, garanties financières, moyens de paiement, relevés, communication bancaire, rapprochement bancaire.

\*SEPA : Single Euro Payments Area

\*\*EBICS : Electronic Banking Internet Communication Standard

\*\*\*IFRS : International Financial Reporting Standards

\*\*\*\*LSF : Loi de Sécurité Financière

# Sage FRP 1000 répond à vos enjeux

## Piloter l'activité

---

### Fiabilisez vos données, analysez et anticipez

Les dernières réglementations (SOX, LSF, Contrôle des comptabilités informatisées) ont mis l'accent sur l'importance de la fiabilité des données chiffrées. La Direction Financière doit non seulement produire des chiffres mais également rassurer les acteurs et les partenaires de l'entreprise sur la qualité des informations fournies.

Elle est aussi au centre d'un flux d'informations qu'elle ne parvient pas toujours à exploiter, faute de moyens ou de temps. Pourtant, c'est de l'anticipation et de la réactivité que dépend la performance financière de l'entreprise. Avec Sage FRP 1000, vous convertissez vos données de gestion en outils d'aide à la décision. Vous pouvez ainsi vérifier si le cours de votre activité est en phase avec les objectifs fixés et être immédiatement alerté en cas de dérive pour prendre les mesures correctrices qui s'imposent.

### Sage FRP 1000 garantit la qualité des informations

- Un référentiel de données unique pour créer un langage de gestion commun et éviter les ressaisies et les risques d'erreurs.
- Des automates et des outils de traçabilité des actions et des informations.
- Une intégration de bout en bout de la chaîne financière.

### Sage FRP 1000 s'adapte aux évolutions légales et réglementaires

#### • SEPA\*

Les modules de Sage FRP 1000 sont 100 % compatibles. Ils prennent en compte l'ensemble des nouveaux règlements et formats ainsi que l'évolution des protocoles bancaires (EBICS).

#### • IFRS\*\*

Le module Comptabilité de Sage FRP 1000 a été certifié NF Normes Comptables Internationales.

#### • Comptabilité informatisée (DGI)

Le module Comptabilité de Sage FRP 1000 est en conformité avec la réglementation fiscale à la fois pour la gestion des données comptables et en cas de contrôle fiscal (Contrôle des comptabilités informatisées).

### Sage FRP 1000 garantit la sécurité et la traçabilité de vos données

- Une gestion fine des habilitations par profil et par métier pour un accès sécurisé aux informations.
- Des outils de révision et une gestion des pistes d'audit permettant de connaître en temps réel les opérations réalisées et les utilisateurs impliqués.
- Un moteur de workflow pour une gestion des circuits de validation. Sage FRP 1000 vous permet de gagner en acuité dans le pilotage de la performance.
- Une comptabilité analytique multi-dimensionnelle pour un pilotage des marges précis et fiable.
- Un moteur de workflow entièrement paramétrable permettant de gérer efficacement les processus transverses.
- Des systèmes d'alertes pour informer les décideurs des dysfonctionnements ou des évolutions remarquables et leur permettre de mieux anticiper ou réagir.



\*SEPA : Single Euro Payments Area

\*\*IFRS : International Financial Reporting Standards

# Sage FRP 1000 répond à vos enjeux

## Piloter l'activité

---

### Sage FRP 1000 met le décisionnel à la portée de tous

- Un environnement décisionnel complet et intégré à votre application de gestion permettant la mise en place d'indicateurs de performance.
  - Des outils de pilotage adaptés au profil de chaque utilisateur pour un accès rapide aux informations essentielles à son métier.
  - Une bibliothèque de tableaux de bord, d'indicateurs et d'états prêts à l'emploi pour faciliter l'appropriation du pilotage.
  - La publication de rapports et d'indicateurs à travers le portail web ou directement depuis votre messagerie Microsoft Outlook®.
- un ensemble de dashboards disponibles sur chacun des métiers et accessibles au travers du portail utilisateur ainsi que des supports à la mobilité (smartphone, tablette)

### Sage FRP 1000 permet d'anticiper vos risques financiers

- Une chaîne des achats complète et intégrée permettant l'optimisation de votre relation fournisseurs.
- Un suivi précis du risque client et des outils d'optimisation du recouvrement permettant l'application des modalités de la loi LME\*\*\* et la mise en place d'un véritable observatoire client.
- Des fonctions avancées de gestion des budgets et des engagements permettant une prise en compte de vos circuits de validation des dépenses.

### TÉMOIGNAGE - ARCHE

---

arche

“Avec Sage FRP 1000, nous disposons d'un suivi plus fin des soldes bancaires améliorant ainsi notre visibilité sur l'état de notre trésorerie. Une prévision grâce à laquelle nous évitons les découverts bancaires et les agios. A l'inverse, en cas d'excédents de trésorerie, nous réalisons des investissements. L'automatisation de nombreuses procédures a contribué à l'amélioration de notre productivité. En évitant les ressaisies de données avec toutes les erreurs que cela peut entraîner, nous avons gagné près d'une heure par jour de travail, que nous consacrons désormais à des tâches à plus forte valeur ajoutée.”

Valérie THIVET, Contrôleur de gestion

\*\*\*LME : Loi de Modernisation de l'Économie

# Sage FRP 1000 répond à vos enjeux

## Accroître la productivité

---

### Sage FRP 1000 intègre la gestion électronique des factures en services connectés

Pour accompagner les Directions Financières dans la mise en place de pratiques innovantes et répondre à leurs exigences en terme de productivité, la gestion dématérialisée des factures représente un véritable levier de performance et de réduction des coûts.

Sage FRP 1000 s'interface avec des services connectés simples à mettre en œuvre, nativement interopérables avec les fonctions standards et adaptés à l'usage des entreprises du Mid-Market.

Les processus de traitement sont optimisés, la relation clients-fournisseurs est renforcée et les échanges sont sécurisés.

Dans cette démarche de performance et de modernisation, Sage a conclu un partenariat stratégique avec Yooz, filiale du groupe ITESOFT et leader dans le domaine de la dématérialisation de documents. Vous bénéficiez ainsi des meilleurs outils de production associés aux technologies les plus performantes de reconnaissance automatique de factures.

### Sage FRP 1000 connectée à Yooz optimise vos processus comptabilité-fournisseurs

- Vous numérisez ou capturez tout type de factures, avoirs, commandes, bons de livraison, ...
- Vous enregistrez comptablement les factures grâce à la technologie de reconnaissance automatique des données pour éviter toutes ressaisies.
- Vous associez des imputations analytiques.
- Vous gérez le circuit de validation et de règlement des factures sous forme électronique et émettez leur bon à payer électronique.
- Vous exportez les données comptables vers le module Comptabilité de Sage FRP 1000 et bénéficiez simultanément de la visualisation de l'image.
- Vous archivez les documents sous forme électronique.
- Vous recherchez et consultez les documents électroniques.
- Vous suivez et pilotez en temps réel l'activité de traitement des factures au sein de votre entreprise.

### Sage FRP 1000 connectée à Sage eFacture automatise et simplifie vos relations commerciales

L'usage de la facture électronique est en voie de développement. Pour permettre aux Directions Financières de prendre en compte cette évolution, la plateforme d'échanges de factures électroniques Sage eFacture s'intègre à la solution Sage FRP 1000. La solution automatise et simplifie vos relations commerciales.

- Un annuaire d'entreprises qui permet la mise en relation fournisseur- acheteur et l'acceptation mutuelle de l'échange de factures électroniques.
- Un archivage légal de la facture dans un coffre-fort électronique pour une durée de 10 ans.
- Un routage de la facture au format électronique vers l'acheteur si ce dernier accepte l'échange de factures électroniques.
- Un routage de la facture vers un service éditique qui se charge de l'impression, de la mise sous pli, de l'affranchissement et de l'envoi de la facture papier auprès de l'acheteur si ce dernier refuse l'échange électronique.
- Une traduction du format électronique de la facture.
- Une traçabilité des échanges.
- Un workflow pour la validation interne de la facture.
- Une signature électronique de la facture et vérification de la validité de la signature.
- Des indicateurs statistiques : nombre de factures émises / reçues par jour, semaine, mois, année, le nombre de fournisseurs / acheteurs avec lesquels l'entreprise effectue des échanges de factures électroniques, le nombre de factures correctes ou en anomalies sur une période donnée.



# Sage FRP 1000 répond à vos enjeux

## Accroître la productivité



### Sage FRP 1000 facilite la production de l'information

- Une couverture complète de la fonction finance au sein d'une solution unifiée qui fiabilise et accélère la production du reporting financier.
- Des outils de cut-off pour automatiser et optimiser vos opérations de clôture.
- L'identification des écritures intragroupe.

Sage FRP 1000 décentralise les tâches et automatise les processus transversaux.

Les nouvelles technologies et notamment les applications collaboratives et la mobilité ont désenclavé les Directions Financières pour les inscrire dans le cadre de processus transversaux. Ce fonctionnement en "self-service" implique les directions opérationnelles et les "experts" dans la gestion quotidienne des finances.

Par exemple, un gestionnaire de stocks sensibilisé à leur coût, pourra mettre en place un suivi plus fin de sa politique de réapprovisionnements.

En décentralisant les tâches à faible valeur ajoutée (saisie des notes de frais, etc.), Sage FRP 1000 permet à la Direction Financière de se consacrer à son activité prioritaire : le pilotage de la performance financière de l'entreprise.

- Vous impliquez l'ensemble des collaborateurs de votre entreprise et répondez à leurs besoins tout en offrant une vraie facilité d'utilisation par de nouveaux usages.
- Vous disposez des applicatifs Sage pour une collaboration renforcée, tant sur le pilotage, les engagements que sur les notes de frais.
- Vous gérez des règles pour structurer les circuits de validation et favoriser l'auto-contrôle ou toute autre fonction nécessitant la contribution d'un acteur opérationnel.
- Vous diminuez les temps de traitements : vous fluidifiez et automatisez les processus transversaux et augmentez ainsi la satisfaction des collaborateurs de votre entreprise.

### TÉMOIGNAGE - CONTENTIA



“ En adoptant Sage FRP 1000 module Comptabilité, nous avons réduit nos délais de clôture de 13 jours par mois, atteignant ainsi nos objectifs. Les états sont désormais disponibles dès le deuxième jour ouvré du mois. ”

Fabien BARTH, Responsable Comptable

# Sage FRP 1000 répond à vos enjeux

## Partager l'information

---

Le Directeur Financier doit assurer la communication aussi bien en interne que vers l'extérieur (banques, actionnaires, commissaires aux comptes ou partenaires de l'entreprise). Pour cette raison, il doit non seulement produire l'information au bon moment mais aussi la communiquer sous des formats adaptés aux différents acteurs de l'entreprise.

- Un portail collaboratif Web 2.0 qui facilite la communication et le partage des informations.
- Un moteur de workflow pour gérer les processus transverses et les circuits de validation.
- Des indicateurs de performance et des alertes pour mettre le décisionnel à la portée de tous et sur tous les supports (poste de travail, smartphone, tablette).



### TÉMOIGNAGE - UNIKALO

---



“ Notre groupe a racheté plusieurs sociétés – nous en comptons aujourd’hui 11 – et nous avons connu une forte croissance tant externe qu’interne. Sage FRP 1000 est une solution multi-société et qui propose des fonctionnalités expertes en gestion comptable et en gestion de trésorerie. C’est un outil fiable capable de centraliser les données des différentes sociétés du groupe. ”

*Valérie Coffinet, Directrice Organisationnelle*

# Sage FRP 1000 répond à vos enjeux

## Impliquer tous les collaborateurs

### Sage FRP 1000 est facile à prendre en main

- Une interface conviviale.
- L'intégration des outils bureautiques courants : Microsoft Excel®, Microsoft Outlook® et Open Office®.
- Un système d'analyse par "glisser-déplacer" ne nécessitant pas d'apprentissage complexe.
- Des recherches multi-critère pour afficher vos préférences et un historique pour retrouver vos recherches précédentes.

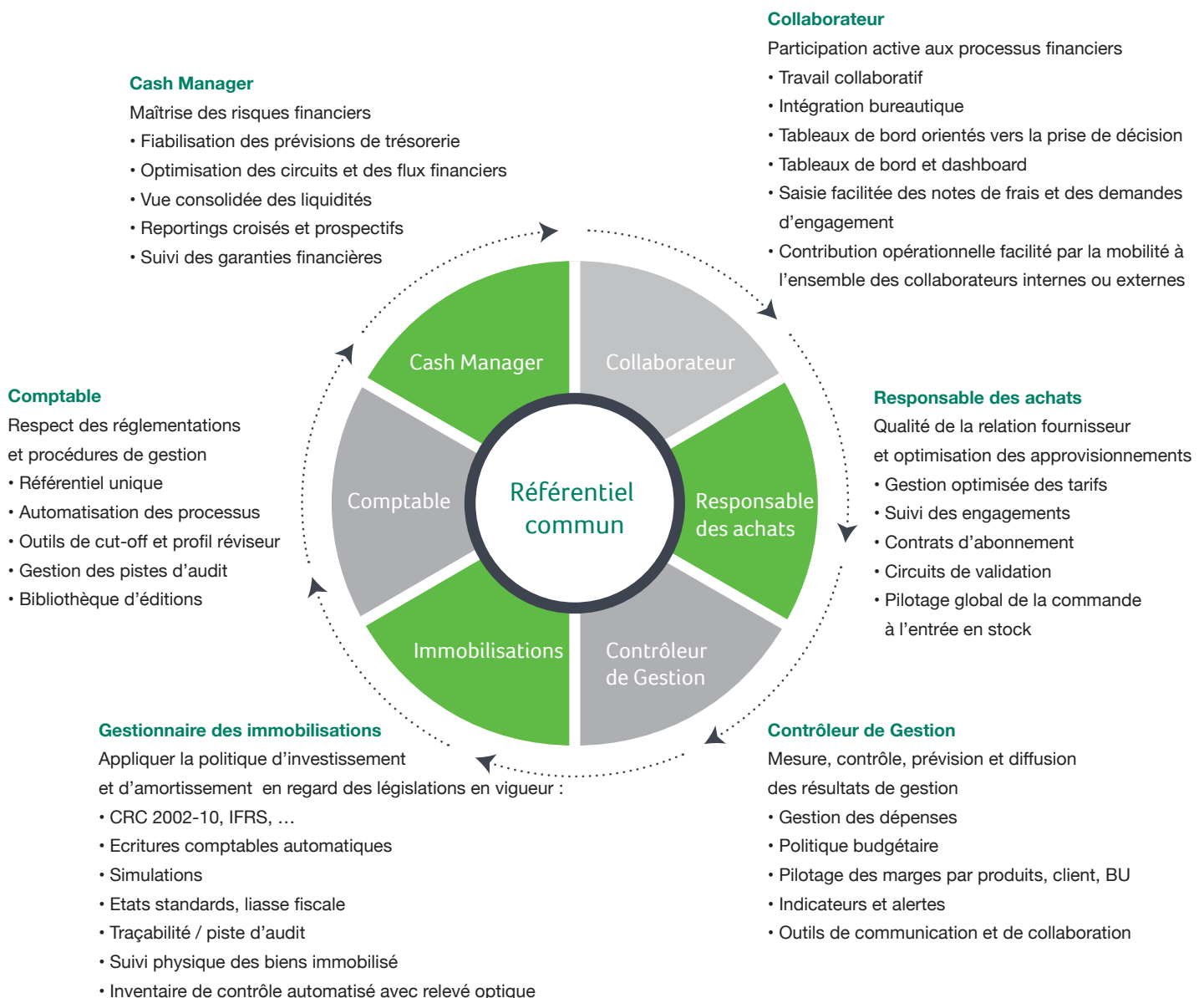
### Sage FRP 1000 est personnalisable

- Un affichage par mode onglet et des outils de personnalisation pour créer votre bureau, adapté à votre profil (Directeur Administratif et Financier, trésorier, ...).
- La possibilité de définir un bureau préféré qui s'activera au lancement de l'application.

### Sage FRP 1000 accompagne tous les collaborateurs

Tenue de la comptabilité, optimisation de la trésorerie, contrôle de gestion, gestion des tiers, ces activités entrent en totalité ou en partie dans le portefeuille des missions confiées aux Directions Financières.

Au-delà de ce périmètre, Sage FRP 1000 accompagne au quotidien et dans leurs missions tous les acteurs de l'entreprise impliqués dans les processus financiers. L'accès à l'application par l'intermédiaire d'outils mobiles tels que smartphone ou tablette renforce l'élargissement de l'accès au plus grand nombre et en particulier aux acteurs opérationnels qui contribuent à accélérer la prise de décision.





# Sage FRP 1000 répond à vos enjeux

## Faire le bon choix technologique

---

Avec Sage FRP 1000, vous faites le choix d'une solution en adéquation avec les enjeux métiers et la stratégie de votre entreprise. Une solution de gestion souple, sécurisée, robuste et performante, reposant sur une plateforme unique favorisant la maîtrise des investissements.

### Diminuez vos coûts de déploiement et de possession

Avec sa mise en œuvre rapide et son déploiement modulaire, Sage FRP 1000 vous permet de respecter vos contraintes budgétaires. Les interfaces ainsi que les personnalisations et les développements réalisés sont disponibles en environnement C/S ou full Web. Cette souplesse facilite vos évolutions tout en capitalisant sur vos données existantes et vous permet d'optimiser vos déploiements.

### Bénéficiez d'une plateforme technologique évolutive et ouverte

Bâtie sur une architecture métier orientée service (SOA), se basant sur des technologies et des normes standards récentes (Web services, XML, Ajax, etc.), la plateforme SAFE\* 1000 facilite l'intégration dans le système d'information et l'interopérabilité avec les applications métiers. Sage FRP 1000 utilise nativement les systèmes de gestion de base de données relationnelles Microsoft SQL® et Oracle® pour s'adapter à vos choix d'infrastructure et d'organisation.

### Apportez de la valeur à vos utilisateurs

Vous pouvez personnaliser les applications et les adapter aux processus métiers via les technologies ESM©\*\* et DSM©\*\*\*. Par exemple, avec la fonction DSM©, vous définissez un processus métier spécifique à votre entreprise et un circuit d'approbation reposant sur des règles prédéfinies comme un montant de transaction.

Par ailleurs, vous maîtrisez les fonctions de personnalisation de SAFE 1000. Vos équipes techniques peuvent ainsi participer à l'administration du système d'information au quotidien (création de tables/champs, personnalisation des menus, réalisation d'interfaces avec des applications en batch ou dynamique, création de nouveaux processus métiers, ...) et tirer parti de toute la puissance de l'AGL\*\*\*\* après avoir suivi une formation de quelques jours.

### Propager l'utilisation de Sage FRP 1000 grâce à la mobilité

Pour faciliter l'accès à Sage FRP 1000 par des contributeurs opérationnels, accélérer les processus d'approbation et de contrôle et enrichir l'information financière, vous disposez d'applications mobiles standards mais vous pouvez aussi amender les applications existantes ou réaliser de nouvelles applications mobiles sur l'ensemble du périmètre fonctionnel couvert par Sage FRP 1000.

### Administrez simplement la solution

Avec Sage FRP 1000, vous bénéficiez d'une gestion fine des habilitations en fonction du profil et du métier de l'utilisateur et vous garantes ainsi la qualité des données. Vous disposez également d'outils dédiés aux services informatiques (console, outils de monitoring) afin de faciliter la gestion quotidienne et d'améliorer la qualité du service auprès des utilisateurs.

Au travers de Sage FRP 1000 Update, vous pouvez automatiser la mise à jour des de votre application.

#### TÉMOIGNAGE - AHNAC

---



“ La solution Sage répondait exactement à notre problématique, avec une installation en mode serveur au siège, tandis que chaque établissement installe le “ client “ et travaille la sous-partie le concernant. De plus, cette solution assure une gestion fine des droits par type d'application (comptabilité générale, analytique...) et par établissement. Elle est facile à administrer et sécurisante. ”

*Dominique CLEMENT, Directeur Informatique*

\*SAFE : Sage Application Framework for the Enterprise

\*\*ESM : Extensions Spécifiques Métiers

\*\*\*DSM : Développements Spécifiques Métiers

\*\*\*\*AGL : Atelier de Génie Logiciel



## Sage

10, rue Fructidor  
75834 Paris Cedex 17 - France

## Pour plus d'informations

**0 825 007 017** (0,15 € TTC/min)

[www.sage.fr](http://www.sage.fr)

Appels hors France métropolitaine  
+33 556 180 134

